

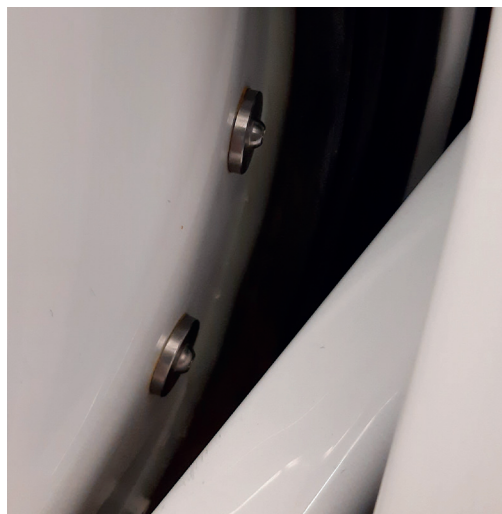
Nettoyage des sondes du capteur d'eau

Il est recommandé de nettoyer les sondes régulièrement afin de garantir un bon fonctionnement des étapes de scellage et de descellage de la porte. Les dépôts de savon et de shampoing ainsi que la saleté peuvent nuire au bon fonctionnement des sondes et fausser la lecture du capteur d'eau, ce qui occasionnera un délai dans l'ouverture de la porte après la vidange d'eau.

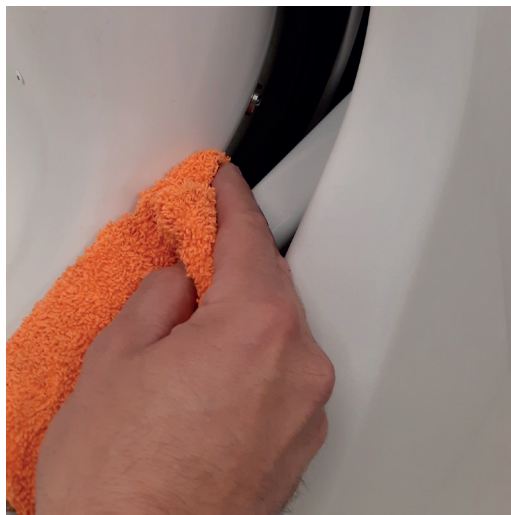
1. Baisser la porte à son plus bas niveau.



2. Localiser les deux sondes (LS3). Elles se trouvent du même côté que le dossier, à la base du cadre de la porte.



3. À l'aide d'un linge en microfibre humide, nettoyer les deux sondes afin de prévenir l'accumulation de saleté ou les dépôts de savon et de shampoing.



Service après-vente

1 844 466-7837

sav@collectionassisto.com

REV: 10-21

ASSISTO

collectionassisto.com